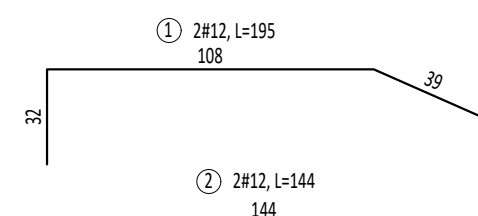
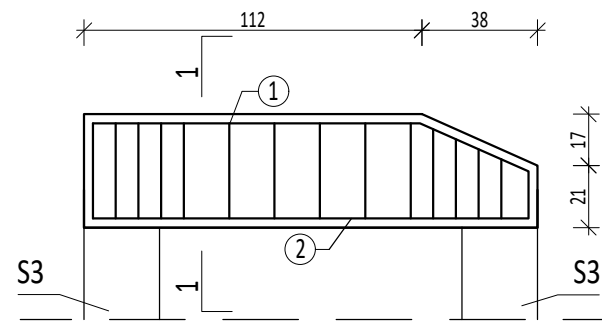
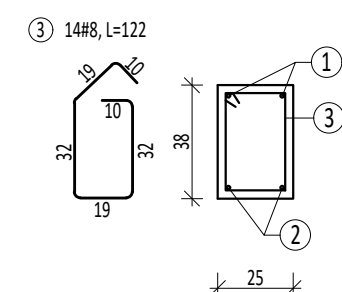
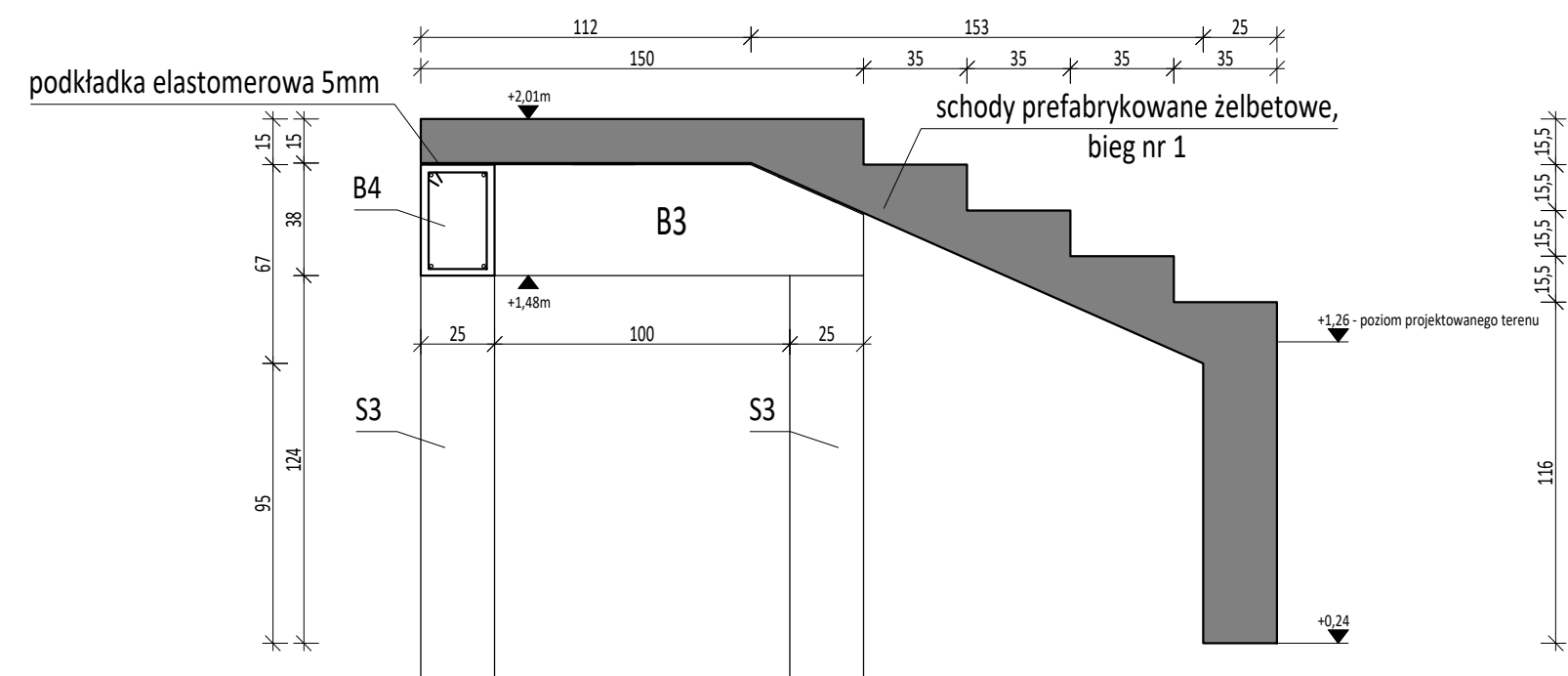
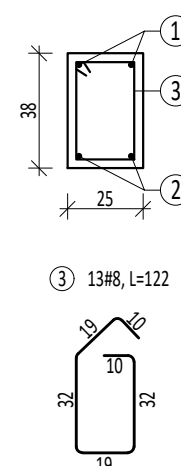
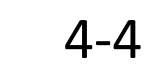
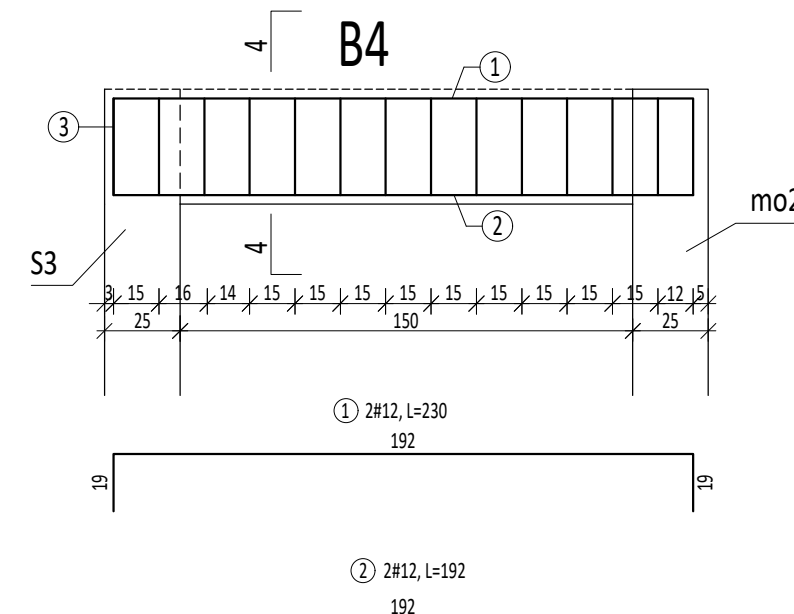
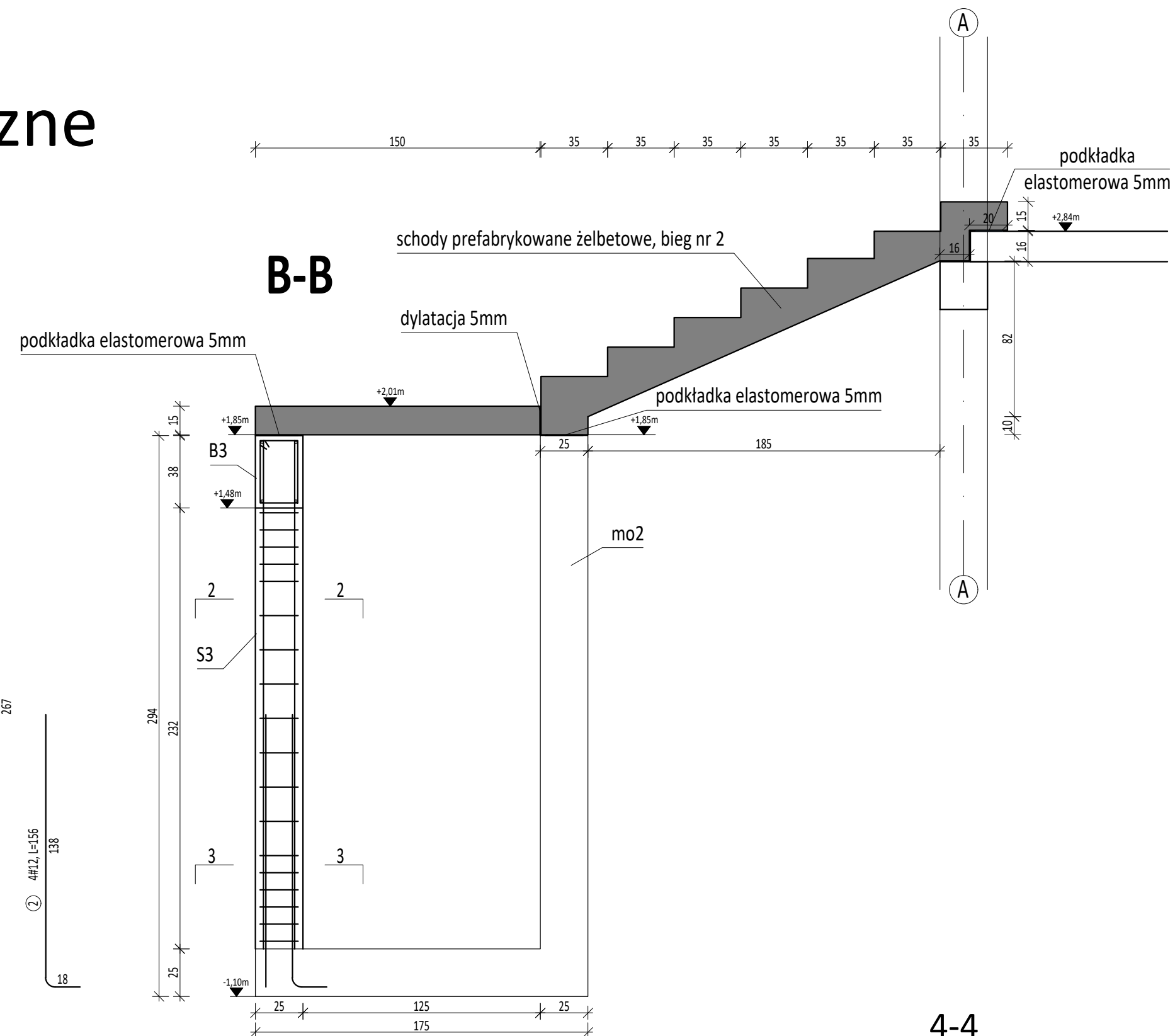
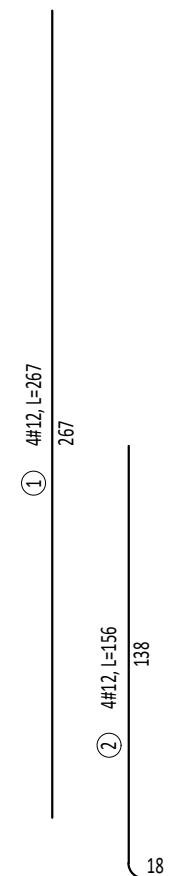
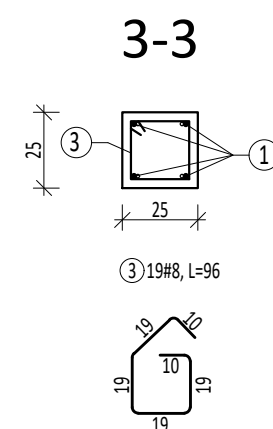
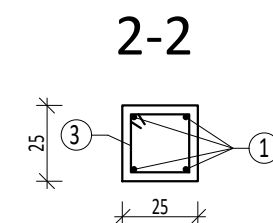


1:25



Beton: **C20/25** (B25)

Stal: **B500SP** (klasa C, A-IIIN RB500W)

Drewno klasy: **C24**

Otulina: $C_{nom} = 25\text{mm}$, 55mm - fundamenty

Uwagi:

1. Rozpatrywać łącznie z opisem technicznym.
2. Wszystkie wymiary podano w centymetrach.
3. Wszystkie poziomy podano w metrach.
4. Wszystkie wymiary sprawdzić na budowie, w razie niezgodności kontaktować się z biurem projektowym.
5. Rysunek zbrojeniu należy rozpatrywać łącznie z rysunkami szalunkowymi, rysunkami zbrojeniu elementów dochodzących, projektem architektury i projektami pozostałych branż.
6. Jeżeli nie zaznaczono inaczej zakład prętó wynosi:
- 50X średnica pręta

www.mirpolbud.pl osrodek@mirpolbud.pl	RYS. NR K-9	Budynek socjalny	
	LOKALIZACJA	Rawałowiec, działka nr 167/3, gmina Kołczyrzów-Luborzyca	SKALA 1:25
	BRANŻA	KONSTRUKCJA	wrzesień 2023r
	Schody zewnętrzne		Projekt Wykonawczy
PROJEKTOWAŁ mgr inż. Mirosław Franczyk <i>nr MAP/0059/PWOK/13</i>		SPRAWDZIŁ mgr inż. Krzysztof Papież <i>nr MAP/0143/PWOK/13</i> <small>Grupa 10, nr 10 (2013) 13-29</small>	